

物件名 神奈中厚木第一ビル

★小田急線「本厚木駅」より徒歩4分 ★広々大空間居室
★市役所へ徒歩2分の好立地 ★敷地内に月極駐車場を完備



■建築概要
 名称 神奈中厚木第一ビル
 住居表示 厚木市中町三丁目6番13号
 敷地面積 959.53㎡ (290.25坪)
 建築面積 712.75㎡ (215.60坪)
 延床面積 5,316.58㎡ (1,608.26坪)
 構造規模 鉄骨造陸屋根8階建
 設計監理 東急・総合設計共同企業体
 施工年月 大成・小田急建設共同企業体
 2001年2月
 ■設備概要
 天井高 1~2階2,800mm、3~8階2,600mm
 空調 EHPエアコン
 エレベーター 13人乗り乗用2基
 駐車設備 機械式タワーパーキング36台

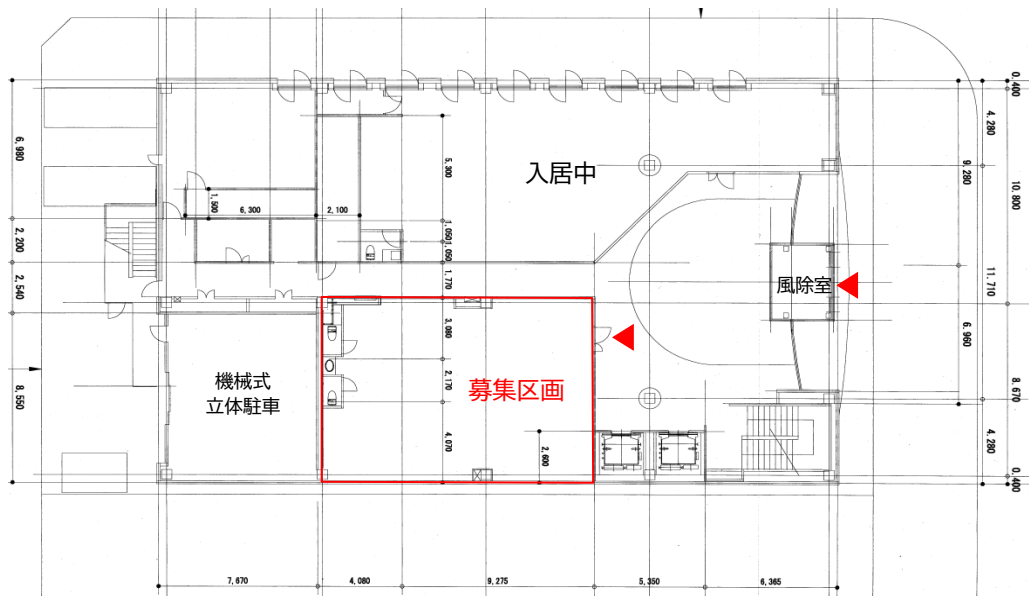


(エントランスホール)



(機械式タワーパーキング)

平面図・テナント構成



▼8F	162 坪	入居中 (オフィス)
▼7F	168 坪	入居中 (オフィス)
▼6F	168 坪	入居中 (オフィス)
▼5F	168 坪	入居中 (オフィス)
▼4F	168 坪	入居中 (オフィス)
▼3F	168 坪	入居中 (学習塾/資格専門学校)
▼2F	111 坪	入居中 (学習塾)
▼1F	37 坪	募集中
▼1F	49 坪	入居中 (オフィス)

※完成物件につき、図面と現況が多少異なる場合があります

諸条件等
お気軽にご相談下さい！！

物件概要

区画	面積	月額賃料 (税込・税別)	敷金	引き渡し可能日
1階	123.14㎡ (37.24坪)	11,000円/坪	月額賃料 6~8か月分	即日

神奈川県知事免許(16)第1996号(社)不動産協会会員

神奈川中央交通株式会社 不動産部賃貸担当

〒254-0811 平塚市八重咲町6-18
☎0463 (22) 8883 FAX0463 (22) 8842



定休日
毎週土日
祝・祭日

■取引態様
貸主

■手数料

手数料負担の割合	貸主	100%	借主	
手数料配分の割合	元付		客付	100%