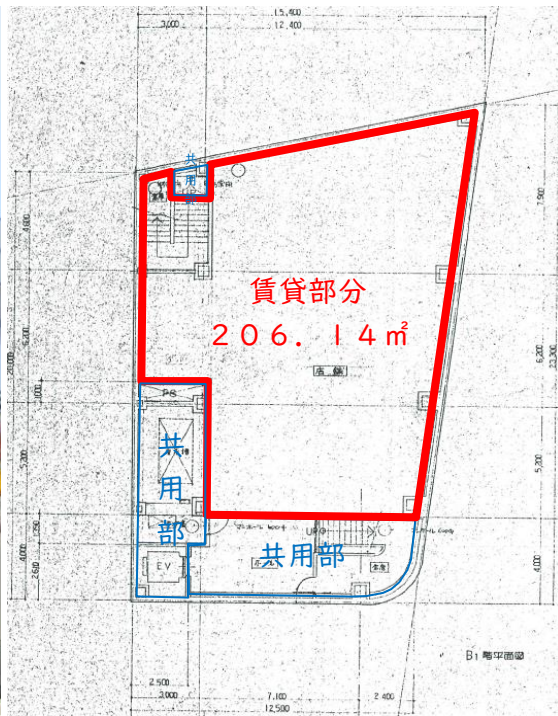


物件名 相模原アルファビル

JR横浜線 「相模原」駅南口 徒歩2分



募集条件

階数	面積	月額賃料 (税別)	共益費 (税別)	敷金
B1F	206.14㎡	685,850円	155,875円	8~10ヶ月
	(62.35坪)	(11,000円/坪)	(2,500円/坪)	

案内図



物件概要

- 所在地 / 相模原市中央区相模原4丁目1番20号
- 敷地面積 / 327.83㎡ (99.16坪)
- 延床面積 / 1,657.88㎡ (501.50坪)
- 構造規模 / 鉄骨造地下1階地上5階建(地下1階鉄骨鉄筋コンクリート造)
- 竣工 / 1985年3月
- 契約形態 / 定期建物賃貸借契約
- 契約期間 / 応相談
- 引渡日 / 2021年1月28日以降
- 引渡状態 / スケルトン
- 本体設備 / 電気・給排水・ガス・エレベータ
- 駐車場 / 無
- 現況 / 店舗



神奈川県知事免許(15)第1996号(社)不動産協会会員

神奈川中央交通株式会社 不動産部賃貸担当

〒254-0811 平塚市八重咲町6-18

☎0463 (22) 8883 FAX0463 (22) 8842

■取引態様

貸主

定休日
毎週土日
祝・祭日

■手数料

手数料 負担の割合	貸主	借主
手数料 配分の割合	元付	客付

100% 借主
100% 客付