

# 物件名 神奈中相模大野ビル

# 案内図

## 小田急線「相模大野」駅 徒歩2分



### 物件概要

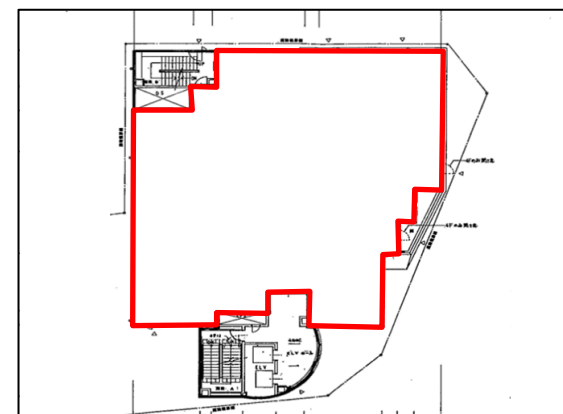
- 所在地 / 相模原市南区相模大野3丁目14番2号
- 敷地面積 / 722.36㎡ (218.51坪)
- 延床面積 / 2,045.78㎡ (618.84坪)
- 構造規模 / 鉄骨造地上4階塔屋1階建
- 竣工 / 1999年11月
- 契約形態 / 定期建物賃貸借契約
- 契約期間 / 応相談
- 引渡日 / 即時 (但し、内装解体後)
- 引渡状態 / スケルトン (居抜きも可)
- 本体設備 / 電気・給排水・エレベータ
- 駐車場 / 無し



## 募集条件

## 平面図

階数	面積	月額賃料 (共込・税別)	敷金
4F	419.84㎡	1,016,000	8~10か月
	(127.00坪)	(8,000円/坪)	



神奈川県知事免許(15)第1996号(社)不動産協会会員

神奈川中央交通株式会社 不動産部賃貸課

〒254-0811 平塚市八重咲町6-18

☎0463 (22) 8883 FAX0463 (22) 8842

### ■取引態様

貸主

定休日  
毎週土日  
祝・祭日

### ■手数料

手数料 負担の割合	貸主	100%	借主
手数料 配分の割合	元付		客付 100%