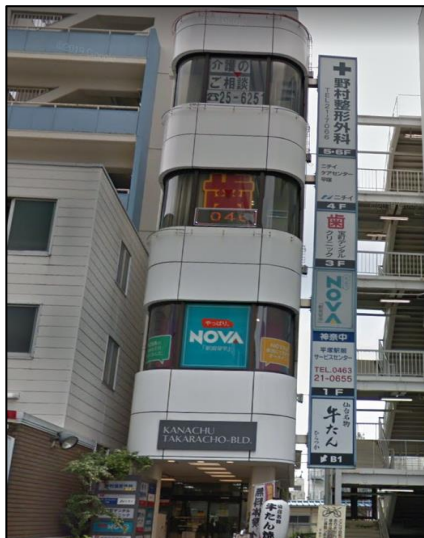


物件名 平塚宝町ビル

JR線「平塚」駅 徒歩1分



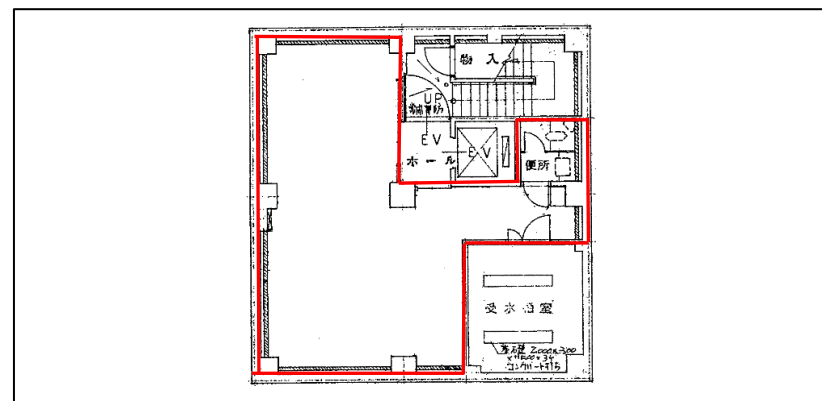
物件概要

- 所在地 / 平塚市宝町1-1
- 敷地面積 / 152.34㎡ (46.08坪)
- 延床面積 / 660.14㎡ (199.70坪)
- 構造規模 / 鉄筋コンクリート造一部鉄骨造
地下1階地上6階建
- 竣工 / 1982年8月
- 契約形態 / 定期建物賃貸借契約
- 契約期間 / 応相談
- 引渡日 / 相談
- 引渡状態 / スケルトン
- 本体設備 / 電気・給排水・都市ガス・エレベータ
- 駐車場 / 無
- 現況 / 居酒屋

案内図



平面図



募集条件

階数	面積	月額賃料 (税別)	共益費 (税別)	敷金
B1F	63.82㎡ (19.30坪)	221,950円 (11,500円/坪)	38,600円 (2,000円/坪)	8~10か月



神奈川県知事免許(15)第1996号(社)不動産協会会員

神奈川中央交通株式会社 不動産部賃貸課

〒254-0811 平塚市八重咲町6-18

☎0463 (22) 8883 FAX0463 (22) 8842

■取引態様

貸主

定休日
毎週土日
祝・祭日

■手数料

手数料 負担の割合	貸主	100%	借主
手数料 配分の割合	元付		客付 100%