

秦野市今泉宅地分譲

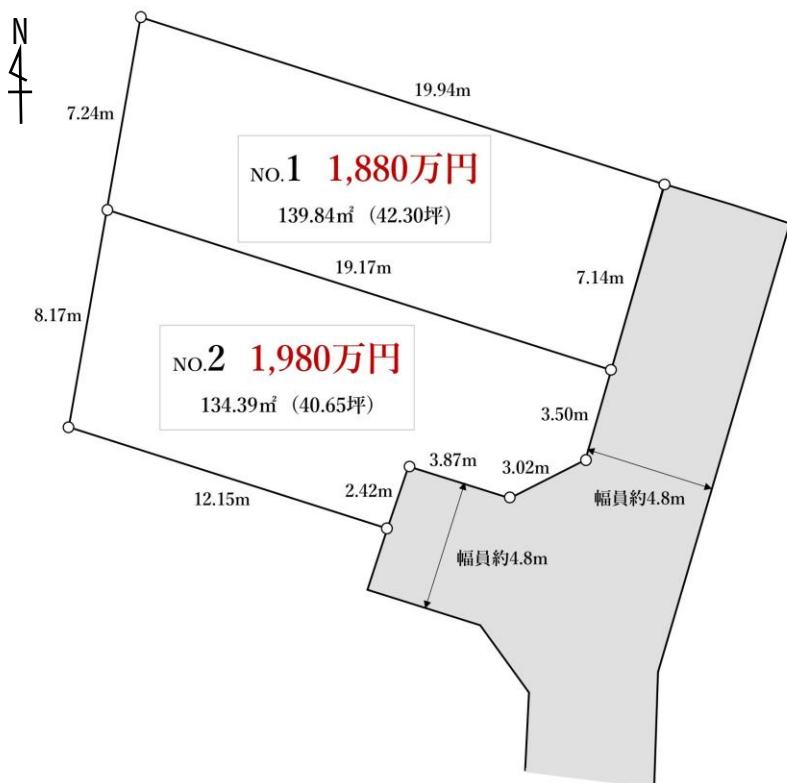
建築条件無し（お好きなハウスメーカーでご建築いただけます）

小田急小田原線
秦野駅
徒歩12分

南東側道路につき
日当たり良好

**小学校、幼稚園、
公園が至近に**

販売価格 **1,880万円**(NO,1) **1,980万円**(NO,2)



現地写真(造成前・2023年6月撮影)

ライフインフォメーション

- ・秦野市立南小学校……徒歩5分(約380m)
- ・秦野市立南幼稚園……徒歩6分(約420m)
- ・アカデミーアイ保育園……徒歩7分(約560m)
- ・すわした西公園……徒歩2分(約90m)
- ・今泉名水桜公園……徒歩6分(約440m)
- ・Odakyu OX 秦野店(スーパー)……徒歩12分(約950m)
- ・業務スーパー 秦野店……徒歩14分(約1,110m)



【物件概要】

- 所在地/秦野市今泉497番2 他 (地番)
- 交通/小田急小田原線「秦野」駅徒歩12分
- 総区画数/2区画
- 販売区画数/2区画
- 土地面積/139.84㎡(NO.1)・134.39㎡(NO.2)
- 販売価格/1,880万円(NO.1)、1,980万円(NO.2)
- 権利形態/所有権
- 地目/田・雑種地(田については引渡しまでに売主の責任と負担において地目変更登記を行います)
- 都市計画/市街化区域
- 用途地域/第一種中高層住居専用地域
- 防火指定/準防火地域
- 建ぺい率/60%
- 容積率/200%
- 現況/更地(造成中)
- 設備等/上水道(私設管)、公共下水、プロパンガス、電力会社選択可
- 道路/南東側：公道幅員約4.8m
- 取引様態/売主
- 取引条件の有効期限/2023年7月末

当物件のお問い合わせは

神奈川中央交通(株)不動産部  0120-028-161