

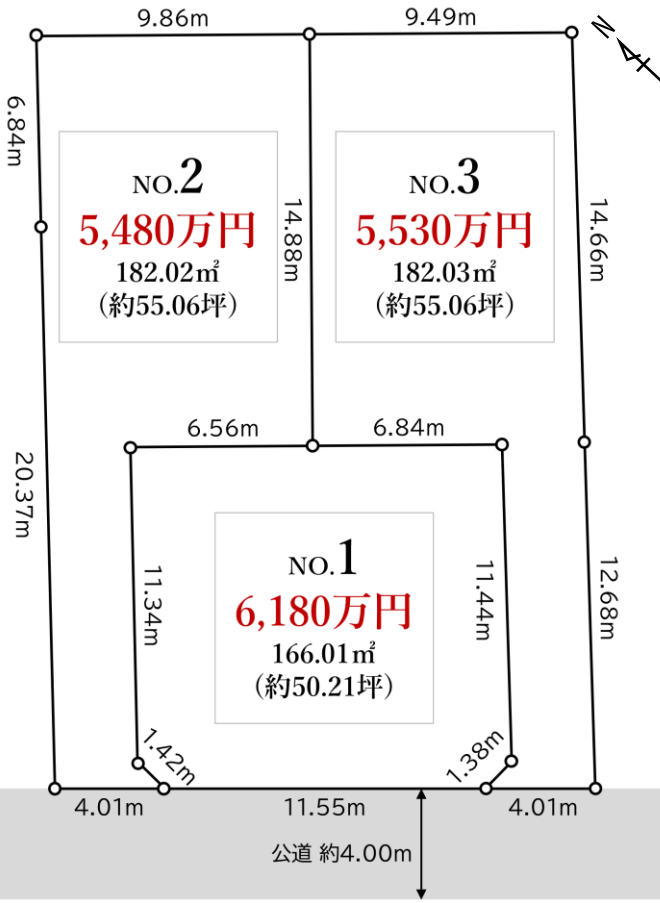
藤沢市鵜沼松が岡2丁目宅地分譲

建築条件無し(お好きなハウスメーカーでご建築いただけます)

クロマツの街並みが美しい閑静な住宅街

2駅2路線利用可 江ノ島電鉄線(江ノ電)「鵜沼」駅徒歩7分
小田急江ノ島線「鵜沼海岸」駅徒歩11分

海まで徒歩11分(鵜沼海岸まで)湘南ライフを満喫
約850m



■現地写真
(2023年7月撮影、造成中)

Life Information

- ・湘南海岸公園……………徒歩9分(約700m)
- ・下藤ヶ谷公園……………徒歩4分(約320m)
- ・藤沢市立鵜沼小学校……………徒歩15分(約1,200m)
- ・藤沢市立湘洋中学校……………徒歩25分(約2,000m)
- ・鵜沼駅前郵便局……………徒歩6分(約470m)
- ・くげぬま奥医院(内科)……………徒歩7分(約530m)
- ・ココクリニック(小児科)……………徒歩9分(約670m)
- ・ファミリーマート鵜沼海岸店……………徒歩11分(約860m)
- ・Odakyu OX江ノ島店……………徒歩11分(約810m)
- ・相鉄ローゼン鵜沼店……………徒歩14分(約1,080m)
- ・クリエイトS・D鵜沼海岸駅前店……………徒歩11分(約870m)

【物件概要】

- 所在地/藤沢市鵜沼松が岡2丁目9-17
- 交通/江ノ島電鉄線「鵜沼」駅徒歩7分
小田急江ノ島線「鵜沼海岸」駅徒歩11分
- 総区画数/3区画
- 販売区画数/3区画
- 土地面積/166.01㎡(No.1)・182.02㎡(No.2)・182.03㎡(No.3)
- 販売価格/6,180万円(No.1)・5,480万円(No.2)・5,530万円(No.3)
- 権利形態/所有権
- 地目/宅地
- 都市計画/市街化区域
- 用途地域/第一種低層住居専用地域
- その他制限/住民協定有(建物建築の事前届出・協議、敷地内樹木の植樹指導及び伐採制限、最低敷地面積165㎡)
- 建ぺい率/50%
- 容積率/80%
- 現況/造成中(10月中旬完了予定)
- 設備等/上水道、公共下水、都市ガス、電力会社選択可
- 道路/南西側：公道幅員約4.0m
- 売主/神奈川中央交通株式会社
- 販売会社/小田急不動産株式会社
- 取引条件の有効期限/2023年8月末

案内図(藤沢市鵜沼松が岡2-9-17)



当物件のお問い合わせは

小田急不動産(株)藤沢店《媒介》



0120-099-509

〒251-0024 藤沢市鵜沼橋1丁目1番2号 タチバナビル1階 国土交通大臣免許(14)第1168号 (一社)不動産協会会員 (公社)首都圏不動産公正取引協議会加盟

【売主】神奈川中央交通株式会社 〒254-0811 神奈川県平塚市八重咲町6番18号

神奈川県知事免許(16)第1996号(一社)不動産協会会員(公社)首都圏不動産公正取引協議会加盟