

リビングフロアの中心に配した大容量のファミリークローゼットは、衣類や日用品などすっきり収納できるご家族共用スペース。2WAY動線で出入りもラクラク、毎日の家事や身支度をもっとスムーズになります。

Besel Chigasaki kaigan

Besel 茅ヶ崎海岸



4LDK + Family Clo. + WIC

土地面積 / 100.50㎡ (約30.40坪) 建物面積 / 93.98㎡ (約28.42坪)

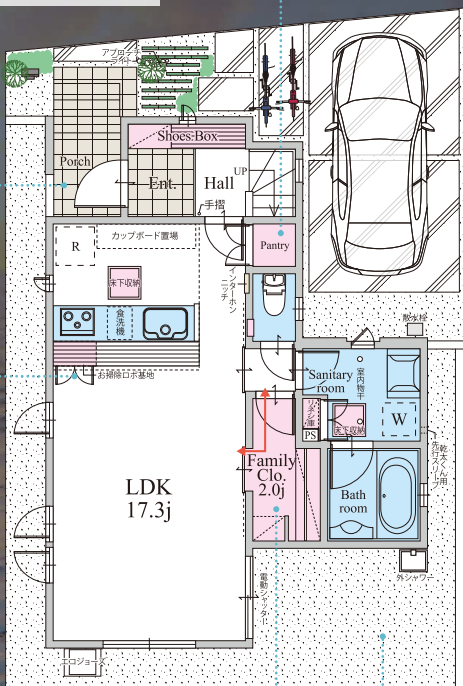
パントリー

雨に濡れない 玄関ポーチ

屋根付きで雨の日も安心。出入りや荷物の出し入れが快適に行えます。



お掃除ロボット基地



庭



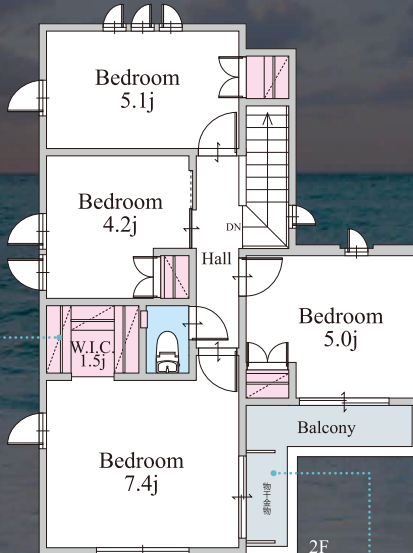
2WAY動線に面した ファミリークローゼット

家族みんなが出入りしやすい動線設計で、着替えや収納がスムーズに行える便利なクローゼット。



大容量のWIC

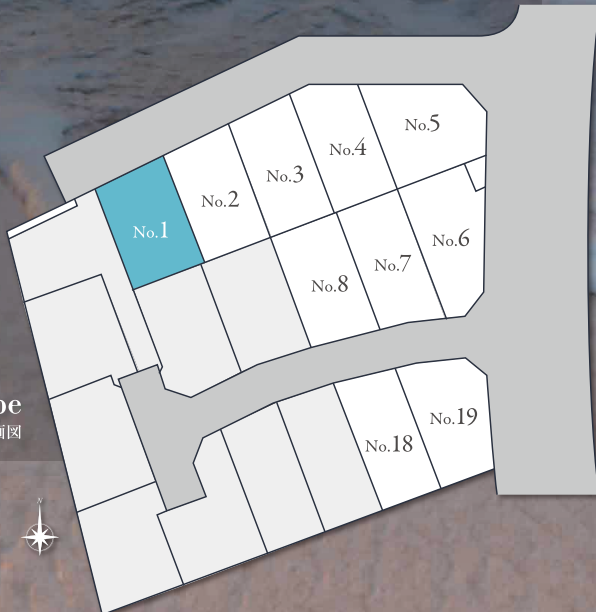
かさばる季節家電や衣類もしっかり収納できる大容量スペース。収納の工夫で、整理や片付けの手間を大幅に省けます。



2WAYバルコニー

2つの部屋から出入りでき、洗濯物や休憩など多用途に使えるバルコニー。

Landscape 全体区画図



※掲載の図面は設計段階のものであり、施工上やむを得ず変更になる場合があります。予めご了承ください。
 ※上記記載の建物面積は、建築確認済証記載の面積です。 ※梁・下がり天井などの表記は省略しています。