

FOR SALE

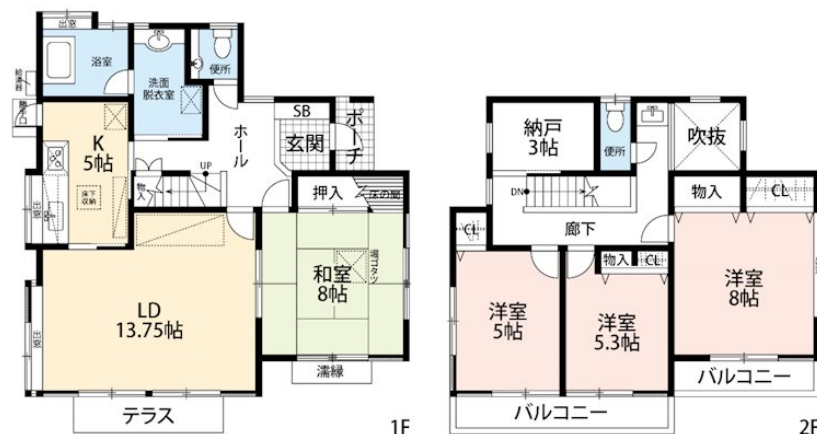
価格	間取りタイプ
2,480万円(税込)	4SLDK



【外観】



【間取り図】



物件種目	一戸建て		
物件所在地	神奈川県中郡大磯町石神台3丁目14-12		
交通	東海道本線(東日本)大磯駅 バス12分 バス停:南公園前より徒歩1分		
土地面積	185.00㎡ (約55.96坪)	他に私道面積	無し
建物面積	122.55㎡ (約37.07坪)	地目	宅地
構造規模	木造2階建		
築年月	1990年10月23日	都市計画	市街化区域
用途地域	第一種低層住居専用地域		
建ぺい率	50%	容積率	100%
土地権利	所有権		
法令上の制限			
現況	空き	引渡日	相談
接道状況	北東9.00m公道 間口13.40m 南東7.50m公道 間口9.90m		
建築確認番号	第4-413号	開発許可番号	
設備	トイレ:温水洗浄便座 / 吹抜 / インターホン:TV付 / ガス:プロパン / 本下水 / 水道:公営		
周辺施設			
その他費用			
備考			

現況と異なる場合には現況を優先します。 間取りの「S」はサービスルーム(納戸)です。
 価格は物件の代金総額を表示しており、消費税が課税される場合は税込と表記の上、 税込価格で表示しております。

取引条件の有効期限:2019年10月13日

No.CK19-004



神奈川県知事(15)第1996号
 (一社)不動産協会会員、(公社)首都圏不動産公正取引協議会加盟

神奈川中央交通株式会社

TEL:0463-22-8888

FAX:0463-22-8815

神奈川県平塚市八重咲町6-18

URL:<http://kanachu-fudosan.jp/>

E-Mail:*****@kanachu.co.jp

取引態様:仲介

