

# 物件名 平塚宝町ビル

## JR線「平塚」駅 徒歩1分



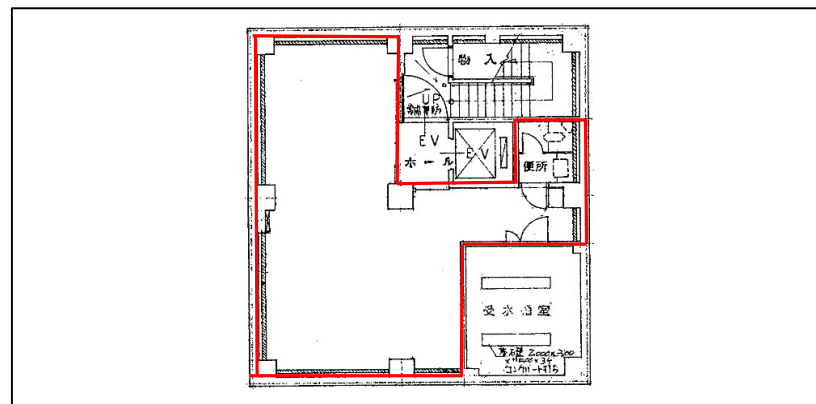
### 物件概要

- 所在地 / 平塚市宝町1-1
- 敷地面積 / 152.34㎡ (46.08坪)
- 延床面積 / 660.14㎡ (199.70坪)
- 構造規模 / 鉄筋コンクリート造一部鉄骨造  
地下1階地上6階建
- 竣工 / 1982年8月
- 契約形態 / 定期建物賃貸借契約
- 契約期間 / 応相談
- 引渡日 / 相談
- 引渡状態 / スケルトン
- 本体設備 / 電気・給排水・都市ガス・エレベータ
- 駐車場 / 無
- 現況 / 居酒屋

## 案内図



## 平面図



## 募集条件

階数	面積	月額賃料 (税別)	共益費 (税別)	敷金
B1F	63.82㎡ (19.30坪)	212,300円 (11,000円/坪)	38,600円 (2,000円/坪)	8~10か月

★ 貸主負担での床・壁・天井の造作、相談に応じます。

### 取引態様

貸主

### 手数料

手数料負担の割合	貸主	借主
手数料配分の割合	元付	客付
	100%	100%

神奈川県知事免許(16)第1996号(社)不動産協会会員

神奈川中央交通株式会社 不動産部賃貸担当

〒254-0811 平塚市八重咲町6-18

☎0463 (22) 8883 FAX0463 (22) 8842

定休日  
毎週土日  
祝・祭日

**Kanachu**