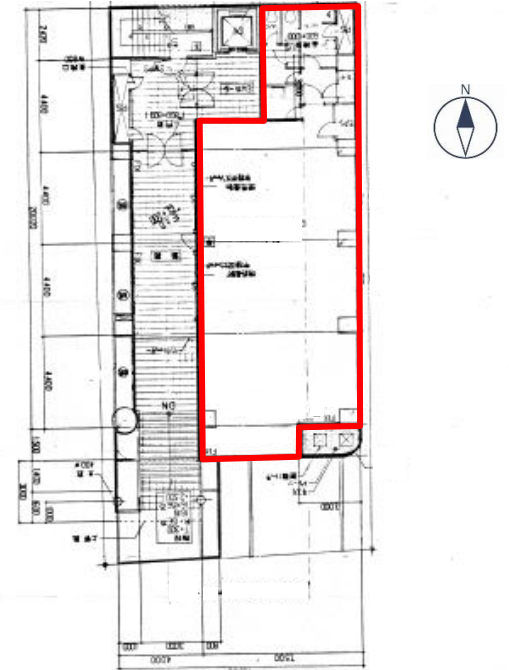


# 物件名 神奈中八重咲町ビル

# 1階 平面図



※完成物件につき、図面と現況が多少異なる場合があります

**★JR東海道線平塚駅西口徒歩2分 ★敷地内駐車場有**

## ■建物概要

名称 神奈中八重咲町ビル  
 住居表示 平塚市八重咲町7番28号  
 構造 鉄骨鉄筋コンクリート造  
 規模 地下1階地上8階  
 築年月 1990年6月

## ■設備概要

天井高 各階2,500mm  
 各戸設備 空調(個別)・トイレ  
 ILバ-ター 11人乗り乗用1基  
 駐車設備 有(有料)・機械式2段7台

## ■引渡状態

事務所仕様

## 物件概要

区画	面積	月額賃料 (税別)	共益費 (税別)	敷金	引き渡し可能日
1階	140.53㎡ ( 42.51坪 )	403,845円	49,737円	月額賃料 6~8か月分	応相談

神奈川県知事免許(16)第1996号(社)不動産協会会員

**神奈川中央交通株式会社 不動産部賃貸担当**

〒254-0811 平塚市八重咲町6-18  
 ☎0463 (22) 8883 FAX0463 (22) 8842

定休日  
毎週土日  
祝・祭日

■取引態様  
貸主

■手数料

手数料 負担の割合	貸主	100%	借主	
手数料 配分の割合	元付		客付	100%

**Kanachu**